

La participation citoyenne



LIMPEZA URBANA

Parceria para Cidades
+ Inteligentes e Sustentáveis

Les ambassadeurs de propreté

Présentation de la ville de Metz

Situation géographique

Metz profite d'un axe de circulation Nord-Sud qui suivait le cours naturel de la Moselle, aussi appelé « sillon Mosellan ».

Cet axe, matérialisé aujourd'hui encore par l'A31 (9000 camions par jours en moyenne contre 3000 camions par jours en moyenne sur les autoroutes françaises), relie « la ville jardin » à Lyon au Sud et à l'Europe du nord dans le sens opposé. Cet axe majeur est aujourd'hui complété par une autoroute reliant Metz à Paris (à l'Ouest) et à Strasbourg ou Sarrebruck (Allemagne) à l'Est.

La ville de Metz, qui compte environ 123 776 habitants, est la plus importante ville de Lorraine d'un point de vue démographique. L'agglomération messine compte environ 200 000 habitants. Pour l'anecdote, la voisine nancéenne est moins peuplée « intra muros » mais son agglomération est plus importante.



Présentation de la ville de Metz

En quelques chiffres

- 6 jours sur 7
- Du lundi au samedi de 6h00 à 21h00 - dimanche de 6h à 14h (en HS)
- 350 km de voies communales
- 2 425 tonnes/an de déchets collectés sur le domaine public
- 685,28 tonnes/an de feuilles mortes collectées
- 1413 corbeilles collectées
- 202 distributeurs de canipoches
- 1 600 interventions par an d'enlèvement des marquages muraux
- 1740 facturations dressées en 2021 par la brigade propreté
- 162 agents dont 10 chefs d'équipe, 5 techniciens et 3 cadres
- 6 balayeuses poids lourd
- 5 balayeuses compactes
- 11 micro-balayeuses
- 5 aspirateurs à déchets
- 3 laveuses poids lourd
- 5 laveuses compactes
- 1 décapeuses à eau chaude
- 10 pick up pour la collecte de déchets
- 1 BOM
- 5 camions grue benne
- 29 fourgons
- 14 équipements de déneigement
- 15 bennes 16m3



La participation citoyenne

Origine

Inspirée par l'initiative Wallone, la Ville de Metz a décidé de lancer en juin 2019, à l'occasion de la 6ème édition de la semaine de la propreté, un appel à volontaire pour être ambassadeur de propreté.



L'écriture des statuts

Résolument participative, cette démarche a été entièrement co-construite avec les volontaires.

Un mini-livret a été édité pour permettre à chaque ambassadeur de promouvoir le mouvement.



Leurs missions

1. **Dotation du kit de sensibilisation** (cendriers de poches, etc.) pour diffusion autour d'eux et création d'un badge spécifique



2. **Dotation d'un kit de nettoyage** pour chaque opération, la Ville met à disposition des équipements de type pince pique papier, chasuble de visibilité, sacs et gants latex.

Leurs missions

3. Engagement pour encadrer les opérations de propreté



4. Respect du tri des déchets
Caractérisation et valorisation

Leurs missions

4. Participation à l'organisation d'événement et promouvoir l'information du pôle

La gestion des déchets

Les déchets

PETIT GUIDE DE LA PROPRETÉ EN VILLE



Ce que fait la Ville pour vous?

Le rôle de la Ville

6. Participer au remplissage des distributeurs de canipoches



Une nouvelle communication

Le lancement de la campagne « Super-Héros du quotidien » visait à montrer que tout citoyen peut aussi devenir un super-héros en devenant ambassadeur de propreté.

Des petits clips vidéo ont été réalisés pour encourager cette idée et faire écho à la campagne



Bilan



67 volontaires inscrits

Un lien privilégié avec les usagers qui deviennent des prescripteurs

Une meilleure synergie d'acteurs du territoire: Motris, Sea Sheperd, CleanWalker, Zéro Waste, etc..

12 événements co-construits

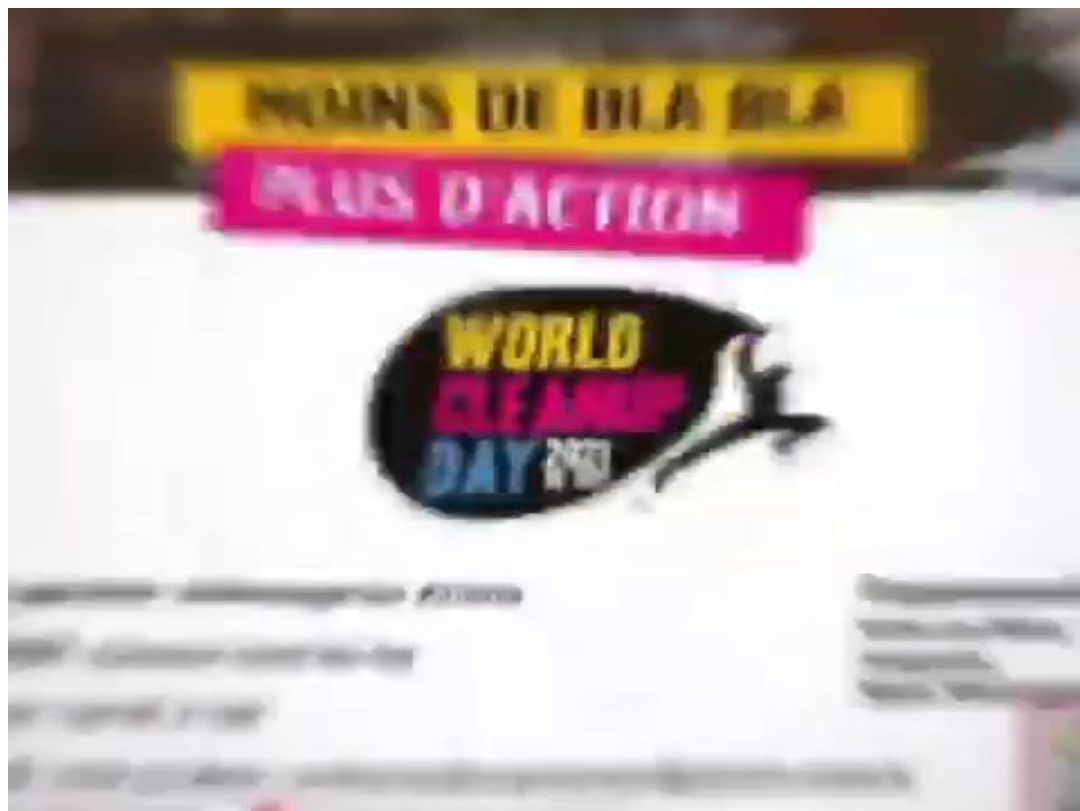
La participation citoyenne élargie



La participation citoyenne élargie



La participation citoyenne élargie



Semaine de la propreté

Retour sur action nettoyage Lac Ariane WCUD 2021

Bilan

- Près de 20 opérations / an en moyenne sont accompagnées par le pôle propreté
- Ces opérations peuvent réunir 6 à 160 personnes en même temps
- Elles concernent différents partenaires: Ecoles, habitants, associations, universités et entreprises (team building)
- La ville assure le prêt de matériel et l'évacuation des déchets.

Chaque année, en moyenne, 750 personnes contribuent à la propreté de Metz!

Merci de votre attention

Obrigado pela sua atenção!