



LIMPEZA URBANA
Parceria para Cidades
+ Inteligentes e Sustentáveis



III ENCONTRO NACIONAL LIMPEZA URBANA

URBAN CLEANING EXPO

29 jun' a 1 jul' 2021

ALTICE FORUM BRAGA

ALTO PATROCÍNIO:



APOIO:



PARCERIA:



MEDIA PARTNER:



PATROCÍNIO:

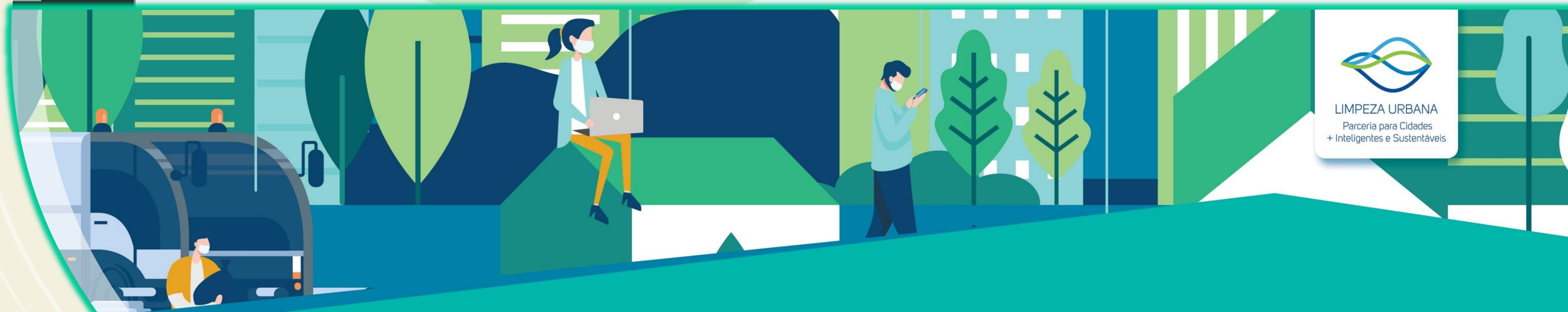


PATROCÍNIO GOLD:



Vereador Luís Lopes, Ambiente e Higiene Urbana

A LIMPEZA URBANA E A PANDEMIA

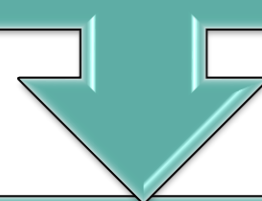


AMADORA

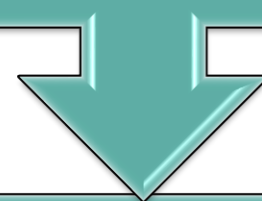


Objeto da exposição – Limpeza urbana e pandemia

Breve caracterização do município



Extensão e implicações da transferência de competências



Mitigação e Adaptação face à Pandemia



AMADORA



LIMPEZA URBANA
Parceria para Cidades
+ Inteligentes e Sustentáveis



- A Cidade da Amadora foi criada em 11 de setembro de 1979;
 - Área de 23,79Km²;
 - 175 136 habitantes.
-
- Município é composto por 6 freguesias:
 - ✓ Águas Livres;
 - ✓ Alfragide;
 - ✓ Encosta do Sol;
 - ✓ Falagueira-Venda Nova;
 - ✓ Mina de Água;



AMADORA



LIMPEZA URBANA
Parceria para Cidades
+ Inteligentes e Sustentáveis



Município da Amadora

O Município da Amadora inscreve-se na área geográfica da AMLN (Área Metropolitana de Lisboa Norte), fazendo fronteira terrestre com os Municípios de Lisboa, Odivelas, Sintra e Oeiras.





Atividade Económica

- Cluster Farmacêutico
- Tecnológico
- Militar





Transferência de competências

- A Lei n.º 50/2018, de 16 de agosto, aprovou a Lei-quadro da transferência de competências para as autarquias e a Lei 57/19, de 30 de Abril, concretizou, neste caso a transferência de competências para as juntas;
- A autarquia da Amadora transferiu quase na íntegra a Limpeza Urbana para as Freguesias.



LIMPEZA URBANA
Parceria para Cidades
+ Inteligentes e Sustentáveis



Transferência de competências

- ✓ A varredura mecânica e manual,
- ✓ A extirpação de ervas,
- ✓ A manutenção e limpeza das papeleiras,
- ✓ A lavagem de arruamentos,
- ✓ A limpeza de sarjetas e sumidouros
- ✓ A recolha de todo e qualquer RU,
- ✓ Os lixos especiais e,
- ✓ Os RCD até 1m³.





Transferência de competências

Plano de colaboração com as Juntas de Freguesia:

- Limpeza dos grandes espaços, no apoio na varredura;
- Recolha dos lixos especiais (CAL);
- Lavagem de arruamentos;
- Criação de zonas críticas de intervenção;
- Reforço meios de deposição;
- Reforço meios das juntas.

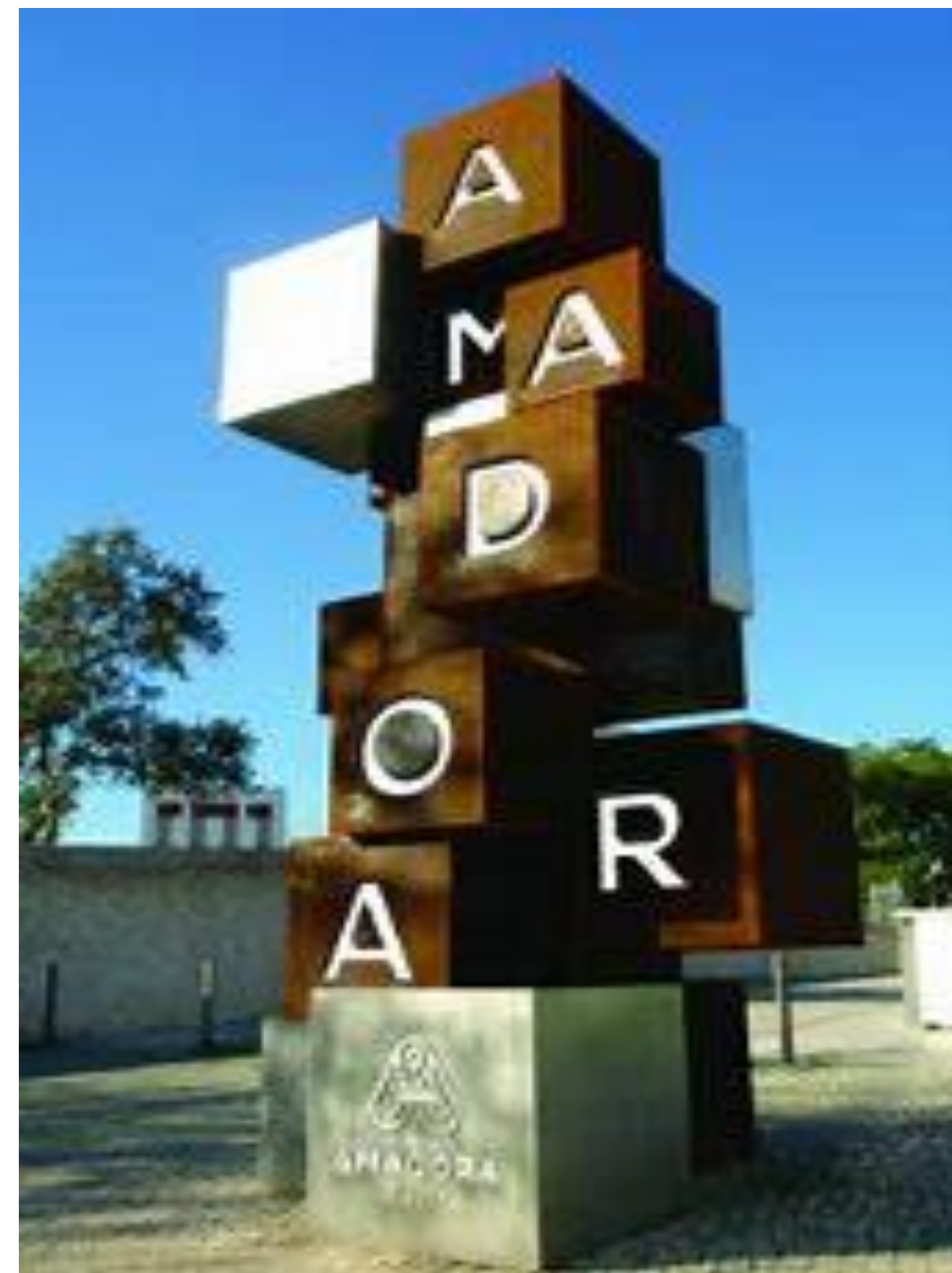




Transferência de competências

A par desta transferência:

- Reforço dos meios de recolha de RU;
- Duplicação de ecopontos por todo o município;
- Alargamento de dias e horários de abertura e encerramento do ecocentro;
- Campanha de incentivo à deposição pelos produtores particulares dos lixos especiais e dos RCD no ecocentro;
- Campanha de sensibilização na deposição seletiva de RU
- Fiscalização.



LIMPEZA URBANA
Parceria para Cidades
+ Inteligentes e Sustentáveis



Transferência de competências

Educação Ambiental

Ações de campanha:

- Escolas,
 - Centros de dia,
 - Redes sociais,
 - Revista Municipal,
 - Espaço público,
- ❖ Sensibilizar a população para a manutenção do estado de limpeza pública, assim como na separação, na origem, dos resíduos, com a respetiva deposição em contentores e em ecopontos.





Transferência de competências

Exceções

Área central da cidade





Transferência de competências

Exceções

Grandes vias (locais onde não existem habitações)



A imagem [Esta Fotografia](#) de Autor Desconhecido está licenciada ao abrigo da [CC BY-SA-NC](#)



Transferência de competências

Exceções

Corte de Mato

Limpeza Coerciva de terrenos privados

Limpeza de Terrenos Municipais



TRANSFERÊNCIAS DE COMPETÊNCIAS 2021

Valor da Transferência de Competências 2021

Freguesias	Meios humanos	Vencimentos	Equipamentos	Total 2021
Águas Livres	17	211 469,63	156 787,73	368 257,36
Alfragide	11	136 833,29	140 049,35	276 882,64
Encosta do Sol	13	161 712,07	148 291,98	310 004,05
Falagueira/V. Nova	13	161 712,07	180 255,90	341 967,97
Mina de Água	27	335 863,53	286 175,72	622 039,25
Venteira	14	174 151,46	82 172,29	256 323,75
TOTAL				2 175 475,02



AMADORA

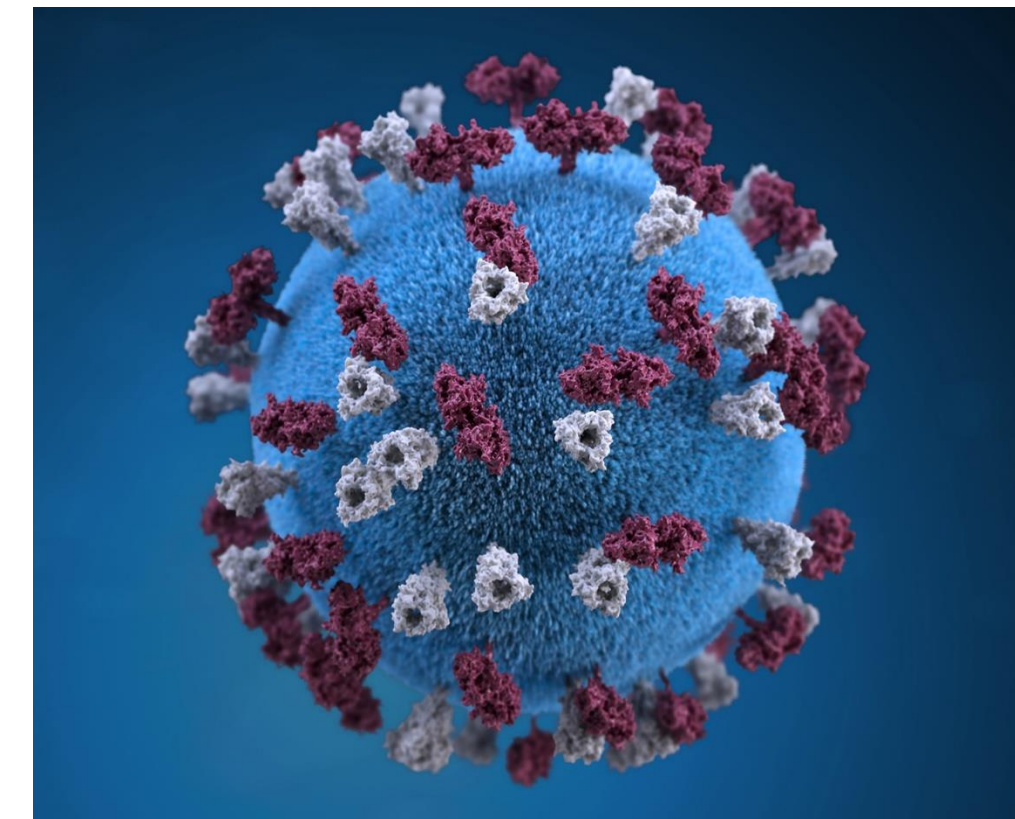


LIMPEZA URBANA
Parceria para Cidades
+ Inteligentes e Sustentáveis



A LIMPEZA URBANA E A PANDEMIA

MITIGAÇÃO E ADAPTAÇÃO



Com a pandemia causada pelo COVID19, os serviços associados à Limpeza Pública teve que se reinventar e acima de tudo saber como mitigar e adaptar-se a esta nova realidade onde a saúde pública passou a ser primordial, com a preocupação acrescida de manter em funcionamento um serviço essencial e por outro lado manter os seus trabalhadores saudáveis evitando a possibilidade de paragem ou prestação deficiente do serviço face à lacuna de recursos que já são, por si escassos.



AMADORA



LIMPEZA URBANA

Parceria para Cidades
+ Inteligentes e Sustentáveis



A LIMPEZA URBANA E A PANDEMIA

MITIGAÇÃO E ADAPTAÇÃO

PLANO DE TRABALHO SEMANAL

PERIODO DA MANHÃ	
2ª, 3ª feira e sábado	4ª, 5ª, 6ª feira
3 circuitos tradicionais	3 circuitos tradicionais
8 circuitos de moloks	4 circuitos de moloks
2 circuitos de valorizáveis	2 circuitos de valorizáveis
	1 circuito de lava contentores
	1 circuito recolha lixo especial
PERIODO DA TARDE	
2ª a sábado	
1 circuito +Valor	
2 CAL	
PERIODO DA NOITE	
2ª, 3ª feira e sábado	4ª, 5ª, 6ª feira
3 circuitos tradicionais	3 circuitos tradicionais
4 circuitos de moloks	3 circuitos de moloks
2 circuitos de valorizáveis	2 circuitos de valorizáveis
1 circuito lava ruas	1 circuito de lava contentores
	1 circuito lava ruas



A LIMPEZA URBANA E A PANDEMIA

MITIGAÇÃO E ADAPTAÇÃO

Funcionamento e organização do tempo de trabalho

1.ª Fase da Pandemia – Fevereiro de 2020

Desfasamento de horários:

➤ Horário diurno

Recolha

- Jornada continua – 7.00 – 13.00
- Horário Normal – 7.00 – 15.00 (1h almoço)

Brigadas

- Jornada continua – 7.30 – 13.30
- Horário Normal – 7.30 – 15.30 (1h almoço)

➤ Horário Noturno –Manutenção do mesmo horário.

Formação reiterada dos trabalhadores, para as regras básicas contra o Covid.



A LIMPEZA URBANA E A PANDEMIA

MITIGAÇÃO E ADAPTAÇÃO

Funcionamento e organização do tempo de trabalho

2.ª Fase – 1.ª Declaração do Estado de Emergência – Março de 2020

- Equipas a trabalhar em espelho e de forma rotativa revezando-se de semana a semana, com enfoque na recolha para os indiferenciados, ecopontos e lavagem de ruas e contentores.

Consequências, supressão da:

- Recolha do Projeto Mais Valor referente aos bioresíduos dos grandes produtores, mormente restaurantes e hipermercados;
- Recolha dos RU das escolas;
- Recolhas do Procicla relativo ao papelão.



AMADORA



LIMPEZA URBANA
Parceria para Cidades
+ Inteligentes e Sustentáveis



A LIMPEZA URBANA E A PANDEMIA

MITIGAÇÃO E ADAPTAÇÃO

Funcionamento e organização do tempo de trabalho

Restantes fases da pandemia – até aos dias de hoje

- ✓ Testagem assídua;
- ✓ Desfasamento de horários.
- ✓ Formação constante dos trabalhadores para as regras básicas contra o Covid;

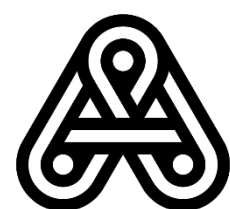
E isto porque estávamos a detetar que os trabalhadores infetavam-se mais indo para casa do que estando a trabalhar.



A LIMPEZA URBANA E A PANDEMIA

Protocolo de Saúde pública:

- ✓ Lavagem frequente das mãos;
- ✓ Uso permanente da máscara facial;
- ✓ Uso reiterado de luvas de trabalho;
- ✓ Manutenção das condições de higiene dos fardamentos;
- ✓ Comunicação imediata aquando da existência de qualquer sintoma;
- ✓ Manutenção das condições de higiene e funcionamento dos equipamentos de apoio.



AMADORA



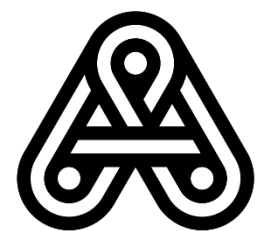
LIMPEZA URBANA
Parceria para Cidades
+ Inteligentes e Sustentáveis



A LIMPEZA URBANA E A PANDEMIA

MEDIDAS IMPLEMENTADAS

- Implementação de um plano de higienização e desinfeção de todas as freguesias do concelho, através de viaturas de lavagem com desinfetante em passeios e outros locais de maior risco de contágio, à base de hipoclorito de sódio e de cloreto.



AMADORA



LIMPEZA URBANA
Parceria para Cidades
+ Inteligentes e Sustentáveis



A LIMPEZA URBANA E A PANDEMIA

MEDIDAS IMPLEMENTADAS





A LIMPEZA URBANA E A PANDEMIA

MEDIDAS IMPLEMENTADAS

- ✓ Sensibilização e apoio à população através da disponibilização locais de testagem e vacinação.
- ✓ Sensibilização e fiscalização na deposição dos RU, no incremento da separação dos resíduos, além do permanente hábito da higiene pessoal, com uma maior frequência na lavagem das mãos e o uso correto das máscaras faciais.



AMADORA



LIMPEZA URBANA
Parceria para Cidades
+ Inteligentes e Sustentáveis



A LIMPEZA URBANA E A PANDEMIA

Recolha de Resíduos Urbanos

Conclusões da evolução da recolha de RU:

- ✓ Nitido aumento na produção de RU em todas as fileiras;
- ✓ Mais KM percorridos;
- ✓ Necessidade de apetrechamento da frota e meios para a recolha de RU;
- ✓ E naturalmente, mais recursos humanos para o efeito.

ANO	KM PERCORRIDOS	RECOLHA INDIF TON	RECOLHA VALORIZÁVEIS	RESÍDUOS LIMPEZA PÚBLICA
2019	59.400	4.720	666	368
2020	64.950	5080	885	482
2021	63.800	4.880	538	436

Ano de 2021 apenas com valores até Maio



A LIMPEZA URBANA E A PANDEMIA

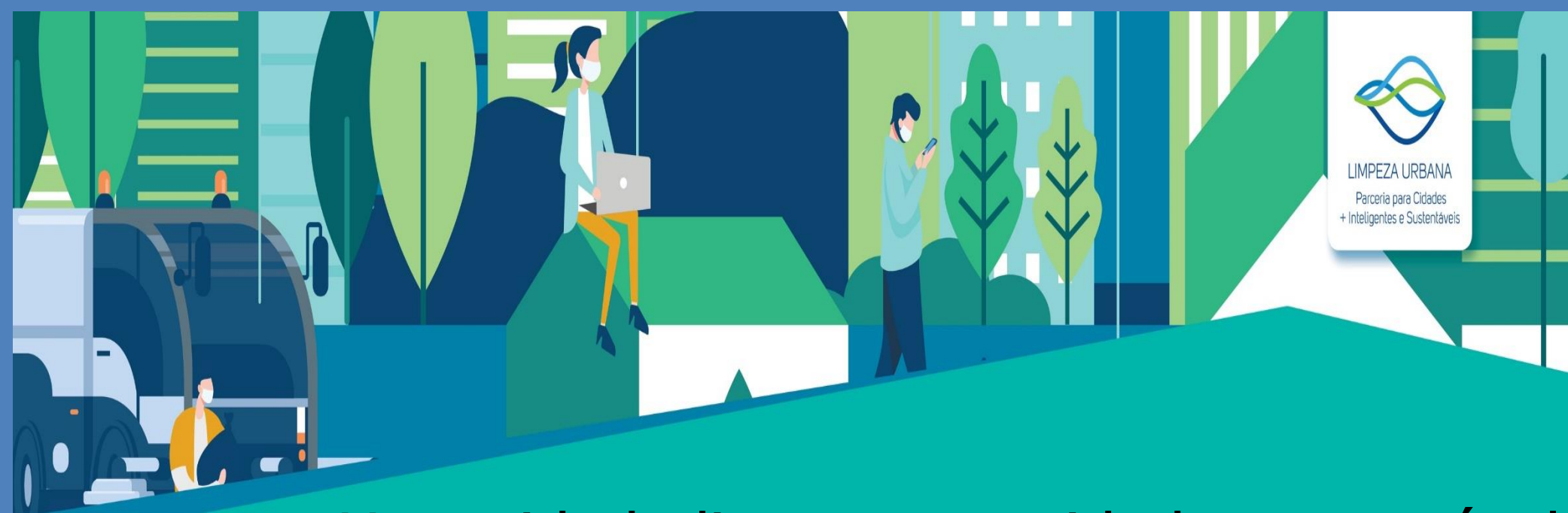
Desafios

- O novo Regime Geral de Gestão de RU
- O novo PGRU 2030
- O novo Persu 2030
- Evolução do Covid





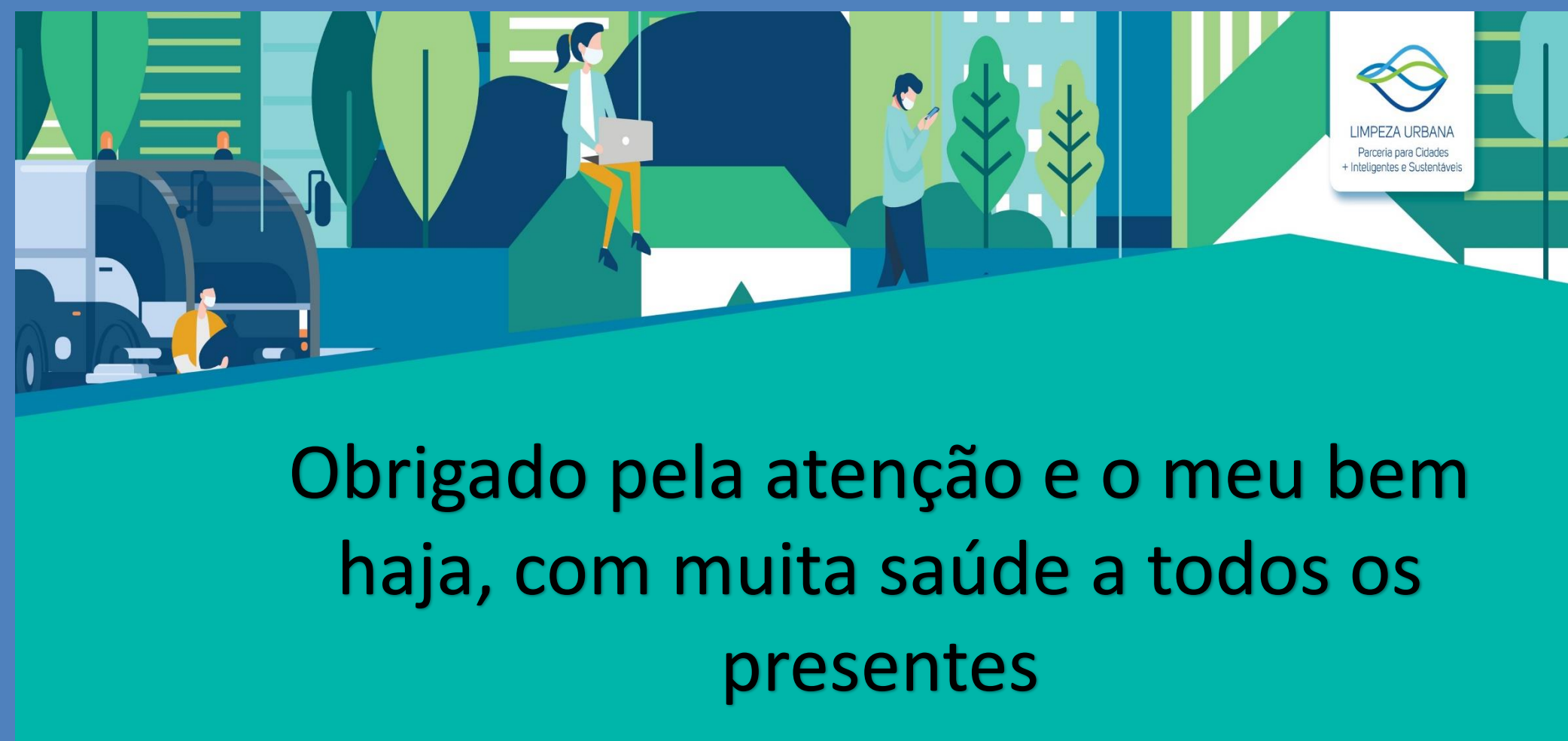
AMADORA



Uma cidade limpa, uma cidade sustentável depende de cada indivíduo, de cada um de nós, devendo ser um dos desígnios nacionais que eleva e respalda, necessariamente a qualidade de vida das populações.



AMADORA



Obrigado pela atenção e o meu bem
haja, com muita saúde a todos os
presentes

Luis Lopes