



LIMPEZA URBANA

Parceria para Cidades
+ Inteligentes e Sustentáveis

IV ENCONTRO NACIONAL LIMPEZA URBANA

Roadmap para Cidades Competitivas e Atrativas

3 e 4 novembro 2022

RIA PARK HOTEL & SPA, ALMANCIL – LOULÉ

www.associacaolimpezaurbana.org





GIBB
ENGINEERING

Caracterização Resíduos Limpeza Urbana

João Pedro Rodrigues

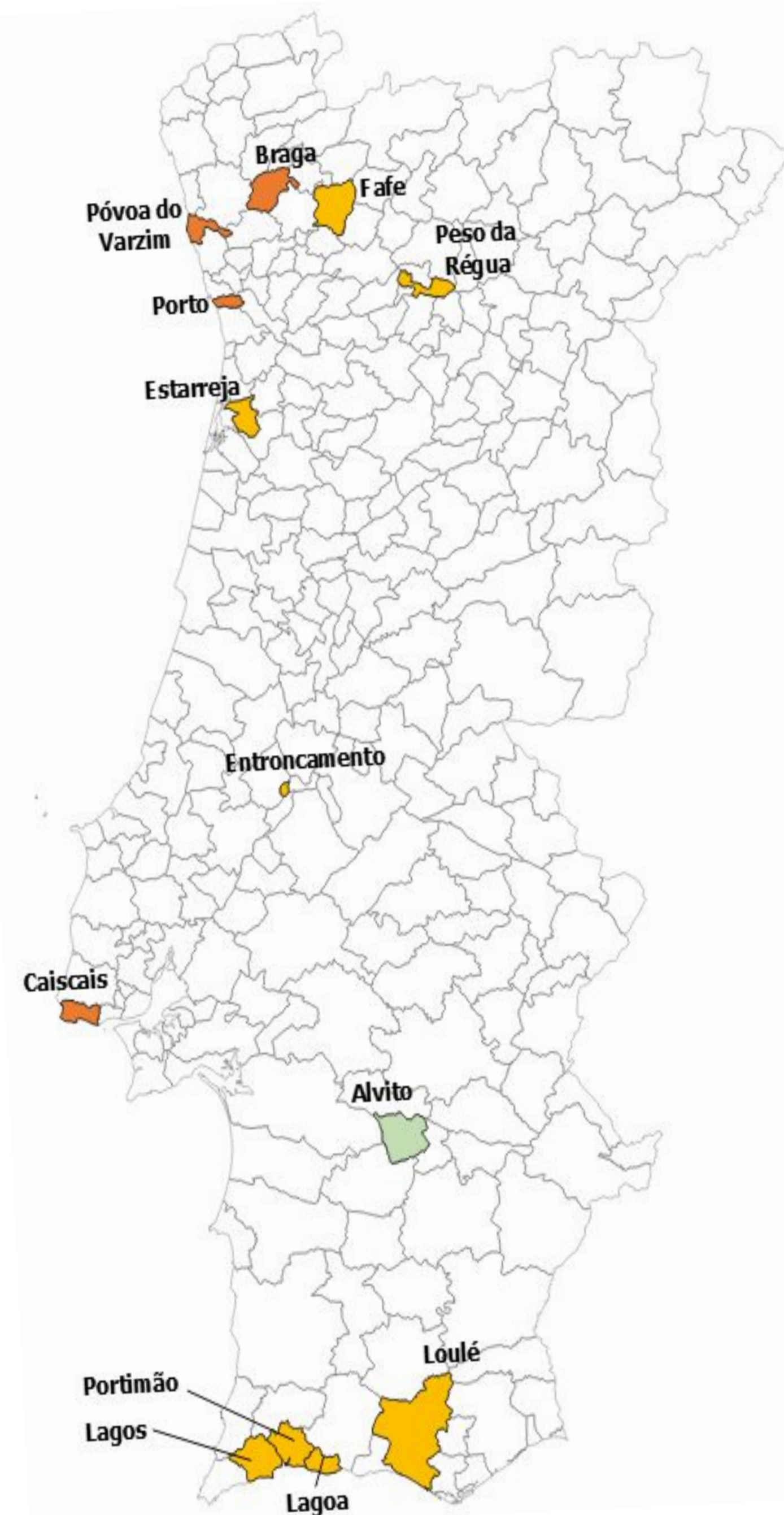
4 Novembro 2022



Municípios analisados

- 13 municípios selecionados
- Representando áreas urbanas, semi-urbanas e rurais
- total de 965.000 habitantes residentes

Municípios	População Residente (Hab)	%Urb	% Sem Urb	%Rural
	ALVITO	2.282		
BRAGA	181.494	100%		
CASCAIS	213.041	100%		
ENTRONCAMENTO	21.558		100%	
FAFE	48.166		76%	24%
LAGOA	22.755		76%	24%
LAGOS	30.408		81%	19%
PORTIMÃO	59.896		93%	7%
PORTO	215.945	100%		
PÓVOA DO VARZIM	62.647	100%		
RÉGUA	15.802		63%	37%





LIMPEZA URBANA

Parceria para Cidades
+ Inteligentes e Sustentáveis

Metodologia



Municípios abrangidos:
Cascais
Portimão
Alvito



Resíduos caracterizados:
Papeleiras
Varredura Manual
Varredura Mecânica*
Limpeza de Praias*

*quando aplicável





LIMPEZA URBANA

Parceria para Cidades
+ Inteligentes e Sustentáveis

Caracterização Cascais

Abril e Julho de 2022



Varredura Manual



Papeleiras



Varredura Mecânica



Limpeza Praias



Varredura Manual



Papeleiras



Varredura Mecânica



Limpeza Praias



LIMPEZA URBANA
Parceria para Cidades
+ Inteligentes e Sustentáveis

Caracterização Portimão

Abril e Julho de 2022



Varredura Manual



Papeleiras



Varredura Mecânica



Limpeza Praias



Varredura Manual



Papeleiras



Varredura Mecânica



Limpeza Praias



LIMPEZA URBANA

Parceria para Cidades
+ Inteligentes e Sustentáveis

Caracterização Alvito

Maio de 2022



Varredura Manual



Papeleiras

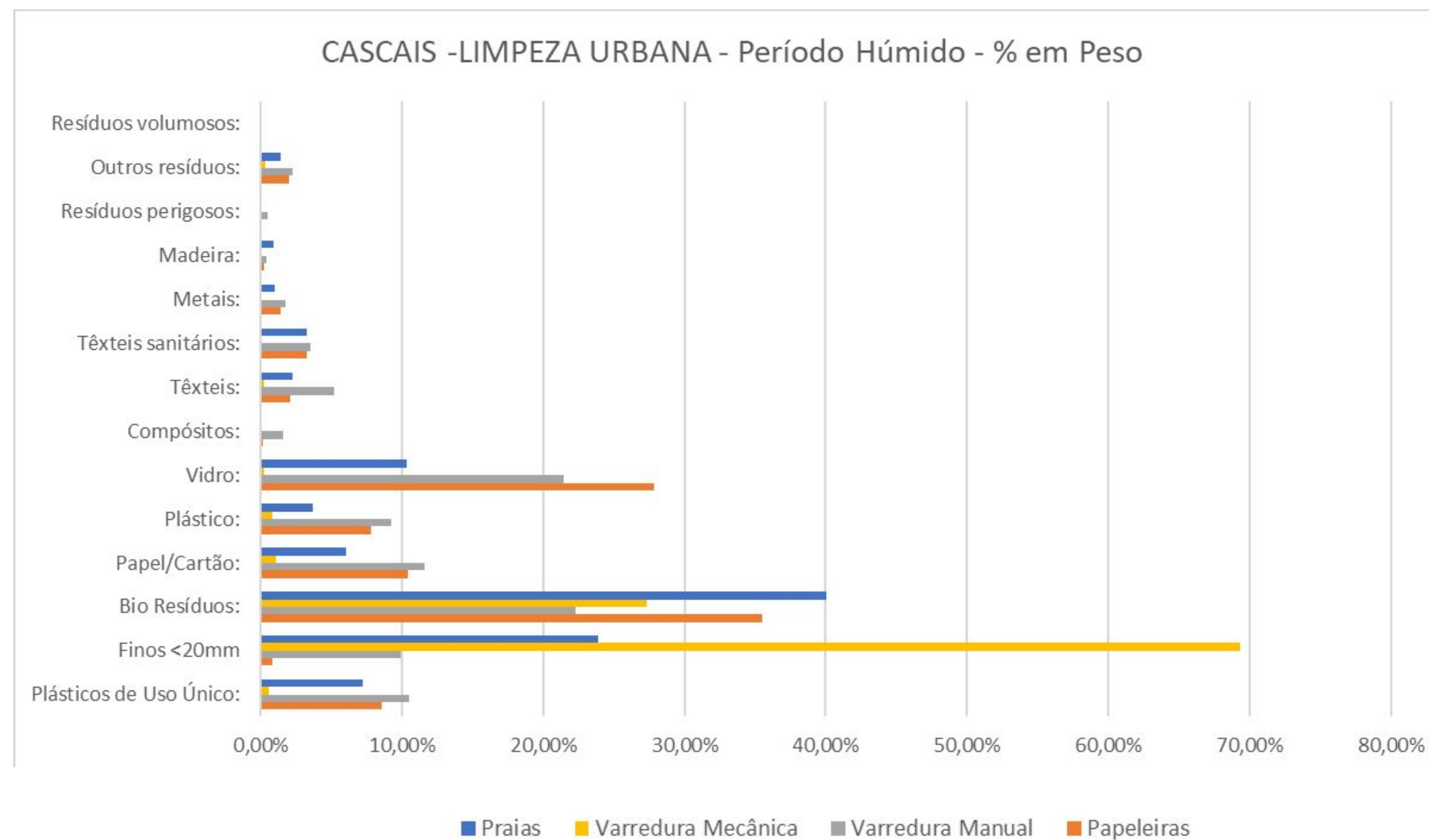


LIMPEZA URBANA

Parceria para Cidades
+ Inteligentes e Sustentáveis

Caracterização Global Cascais

Abril de 2022



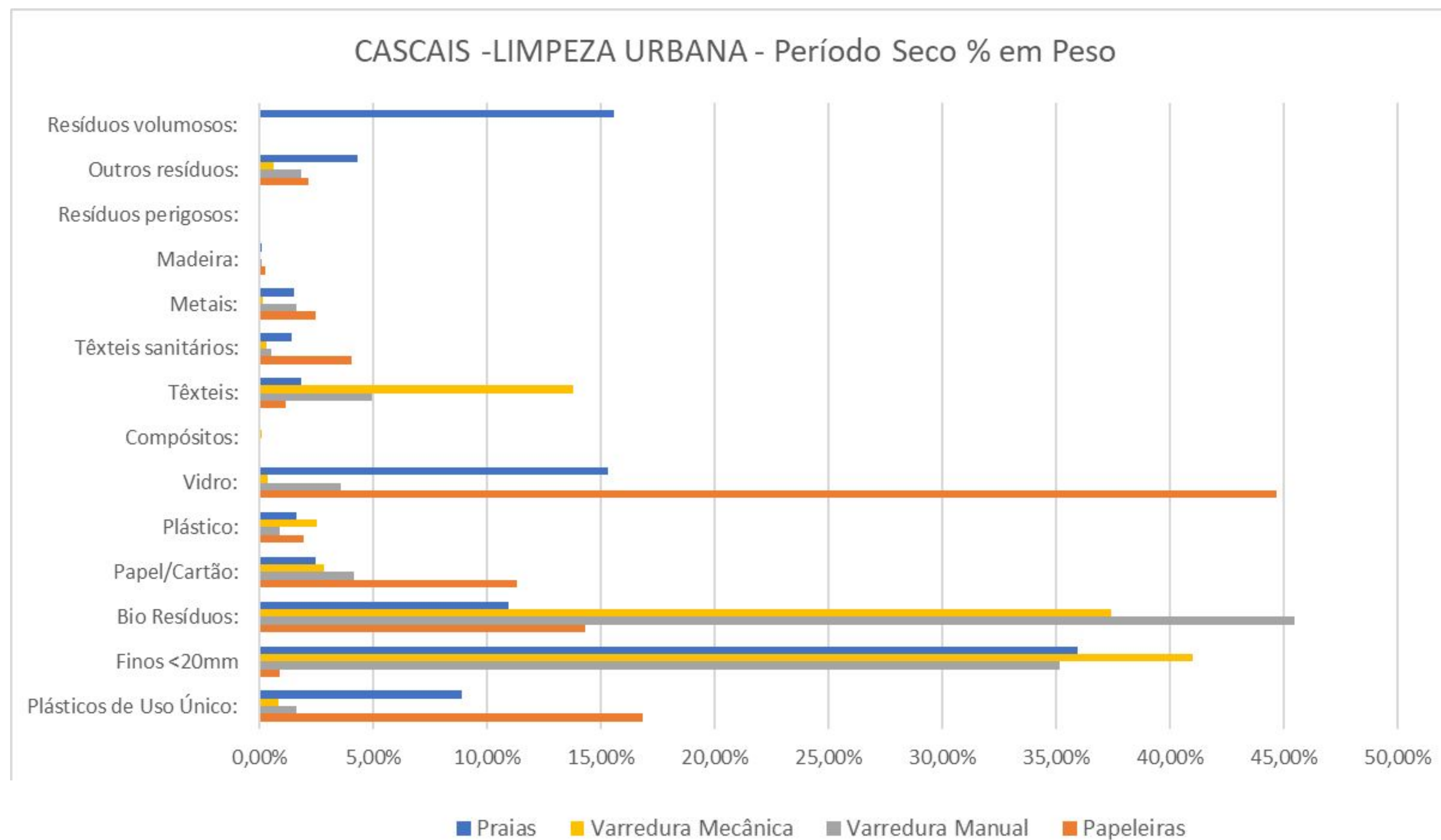


LIMPEZA URBANA

Parceria para Cidades
+ Inteligentes e Sustentáveis

Caracterização Global Cascais

Julho de 2022





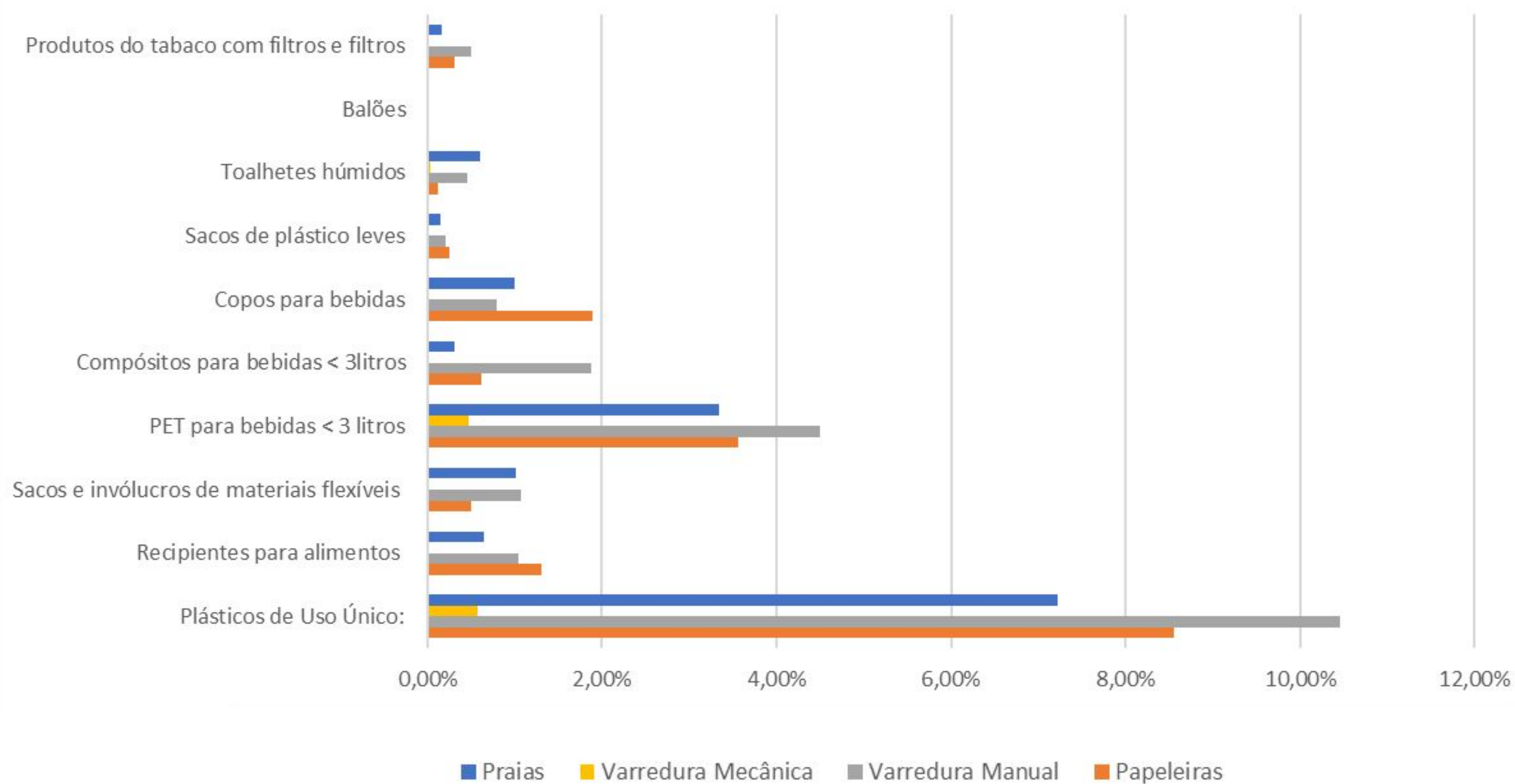
LIMPEZA URBANA

Parceria para Cidades
+ Inteligentes e Sustentáveis

Caracterização PPUU Cascais

Abril de 2022

CASCAIS -LIMPEZA URBANA - Período Húmido- % em Peso



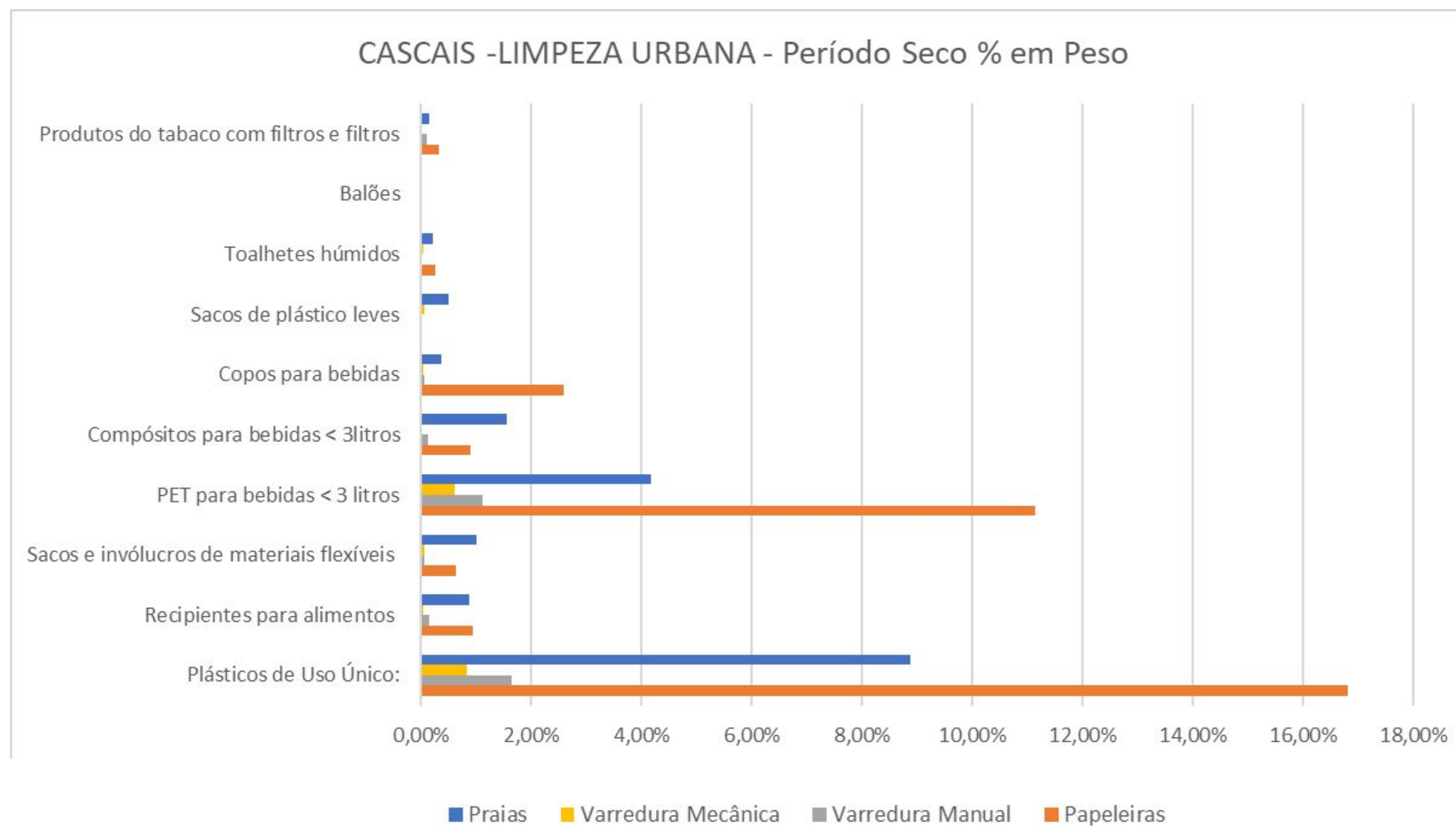


LIMPEZA URBANA

Parceria para Cidades
+ Inteligentes e Sustentáveis

Caracterização PPUU Cascais

Julho de 2022





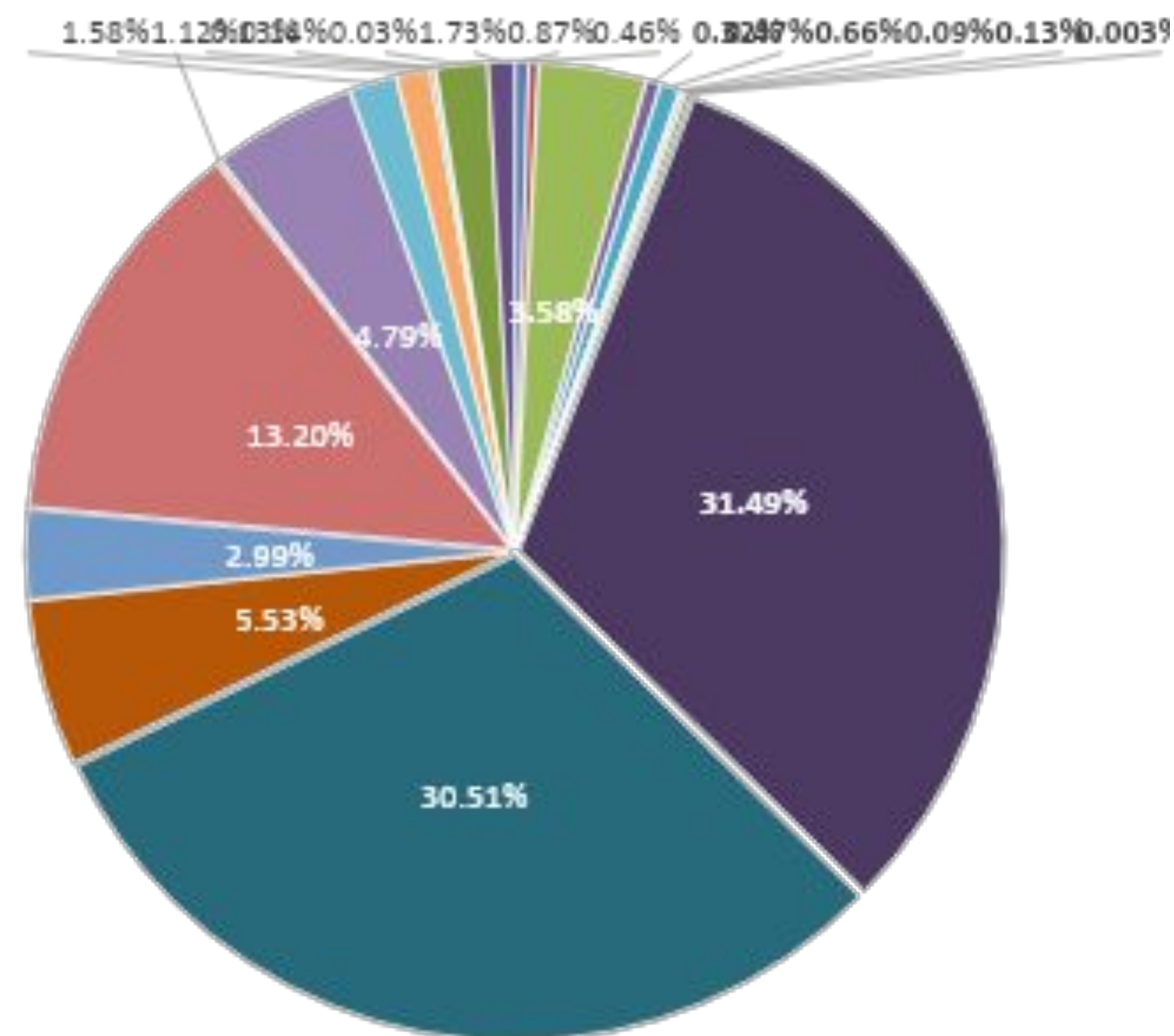
LIMPEZA URBANA

Parceria para Cidades
+ Inteligentes e Sustentáveis

Caracterização Global Resíduos LU

Em peso

- Recipientes para alimentos
- Sacos e invólucros de materiais flexíveis
- PET para bebidas < 3 litros
- Compósitos para bebidas < 3litros
- Copos para bebidas
- Sacos de plástico leves
- Toalhetes húmidos
- Balões
- Produtos do tabaco com filtros e filtros
- Finos <20mm
- Bio Resíduos:
- Papel/Cartão:
- Plástico:
- Vidro:
- Compósitos:
- Têxteis:
- Têxteis sanitários:
- Metais:
- Madeira:
- Resíduos perigosos:
- Outros resíduos:
- Resíduos volumosos:



Resíduos LU

Média de total PPUU - 5,9%
Produtos Tabaco Filtro - 0,17%
Finos e Bioresíduos – 62,0%
Vidro – 13,2%

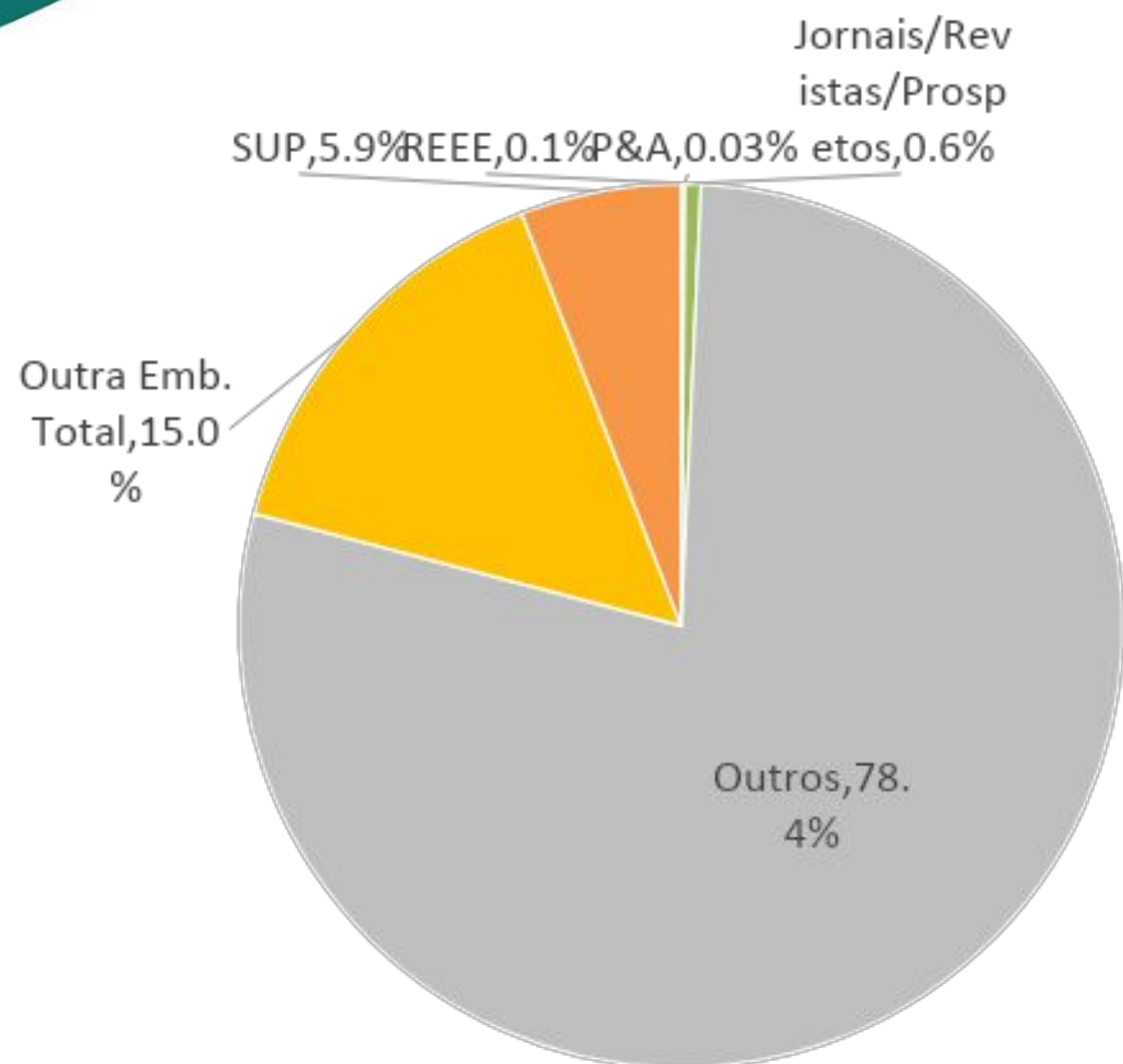


LIMPEZA URBANA
Parceria para Cidades
+ Inteligentes e Sustentáveis

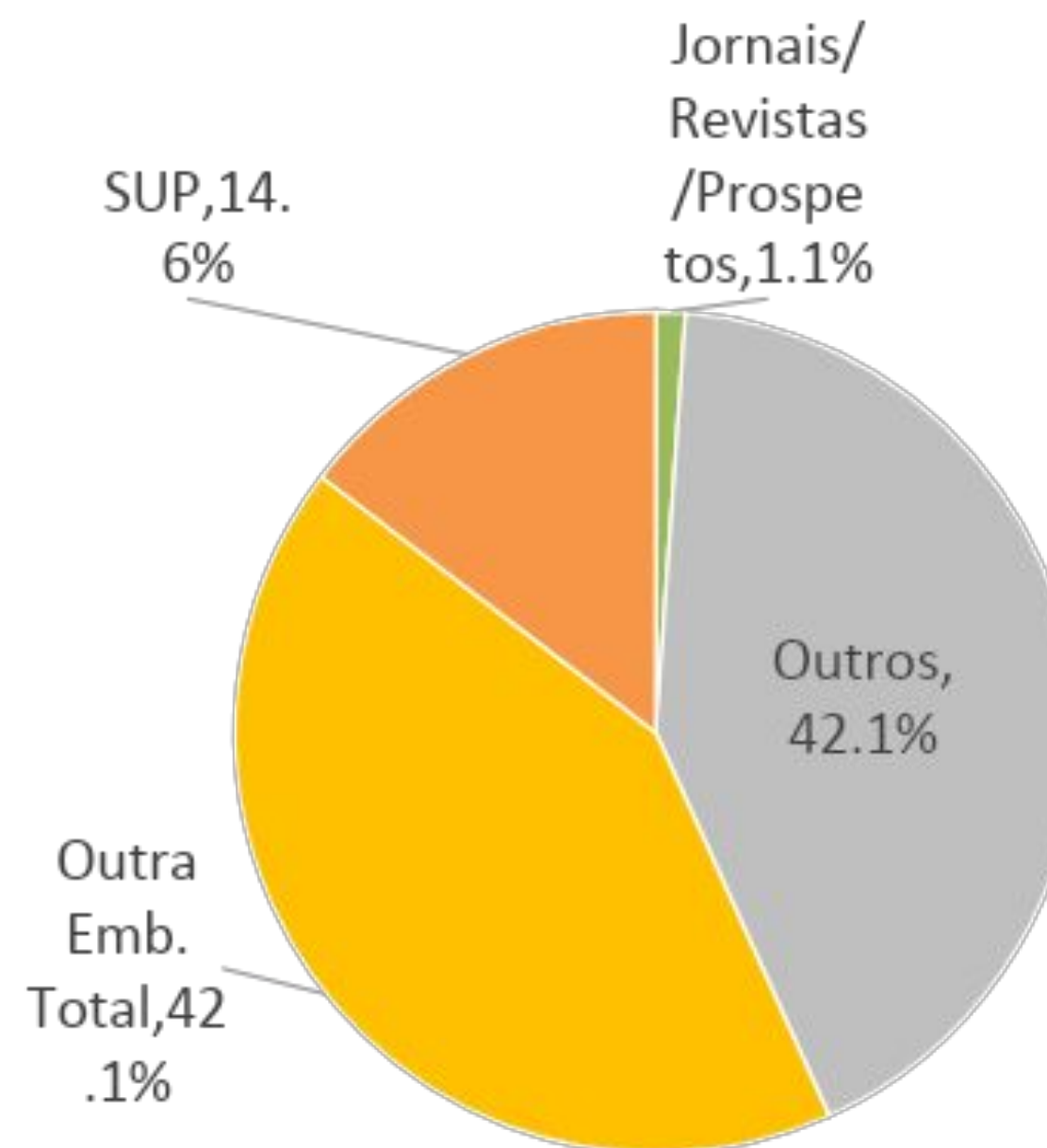
Caracterização Global Resíduos LU

Em peso

Média Total Resíduos Limpeza Urbana



Média Total Papeleiras



Resíduos LU

Forte presença de Resíduos de Embalagem, principalmente nos fluxos de Varredura Manual e Papeleiras

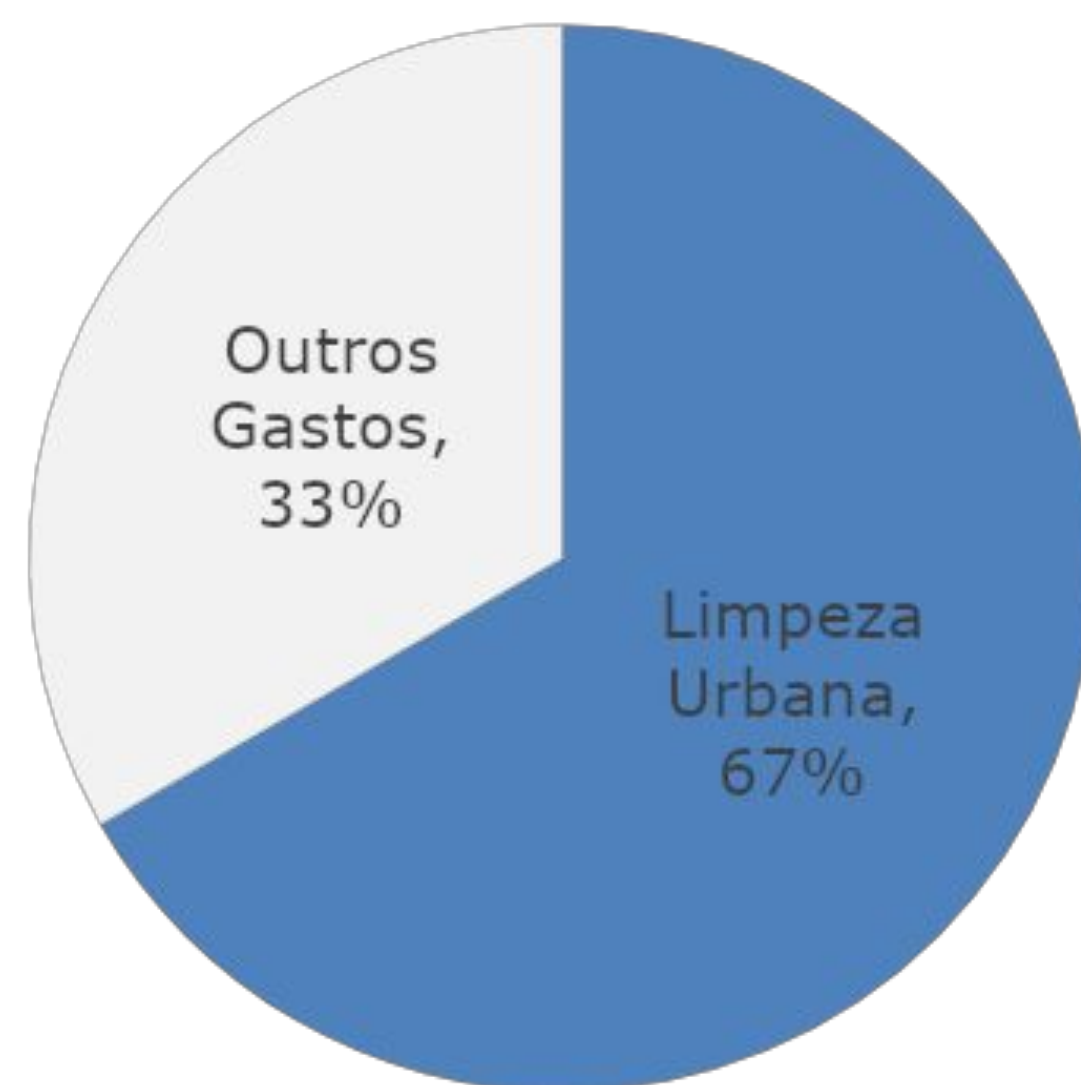


LIMPEZA URBANA
Parceria para Cidades
+ Inteligentes e Sustentáveis

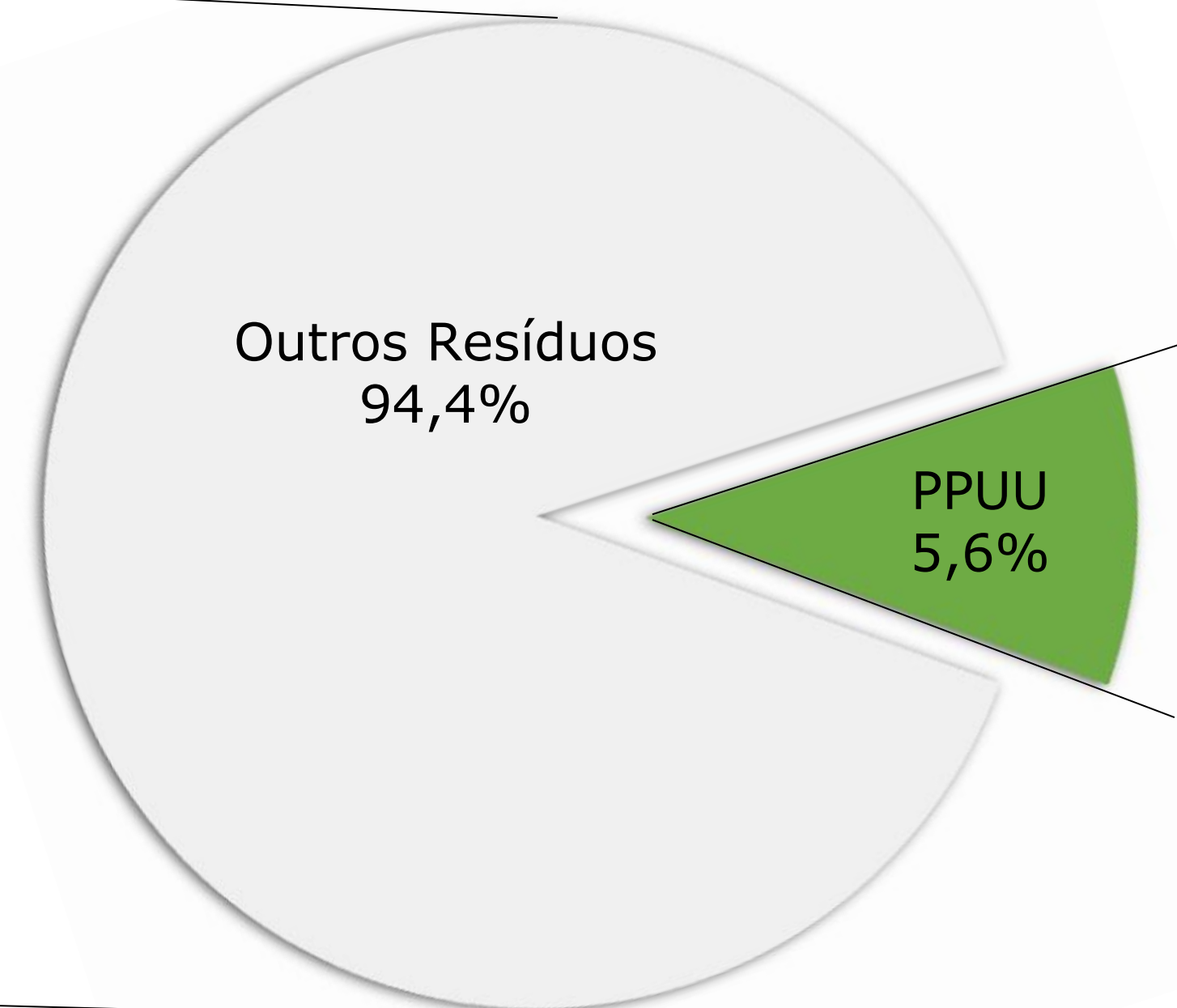


Gastos Totais LU

308 M€



204 M€



12 M€



GIBB
ENGINEERING

Obrigado pela atenção

João Pedro Rodrigues
Joao.rodrigues@gibb.pt